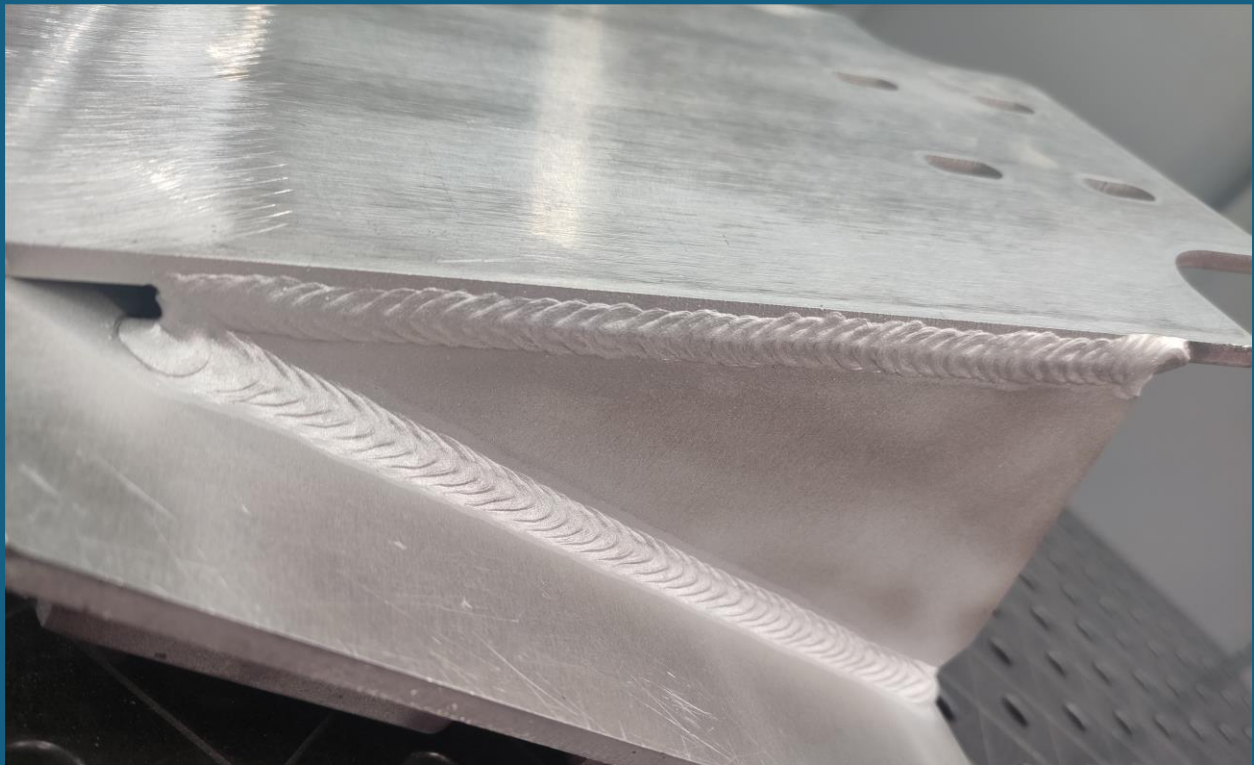


DOSSIER INFORMATIVO

CURSO INTENSIVO DE SOLDADURA MIG/MAG Y TIG

2ª EDICIÓN



1. PROGRAMA FORMATIVO

El “**Curso Intensivo de Soldadura MIG/MAG y TIG**” va dirigido a un sector muy amplio de la población y puede ser realizado tanto por jóvenes como por adultos, hombres o mujeres, en situación de desempleo o que busquen una mejora de su situación laboral, o que simplemente quieran aprender un oficio y/o ampliar sus conocimientos.

Se trata de un curso de formación, de **160 horas**, eminentemente práctico, diseñado para formar desde cero y en el menor tiempo posible, a profesionales capaces de desempeñar su función como soldadores industriales desde el momento en que terminen las prácticas en la empresa.

De esas horas, 80 horas se desarrollan en el centro formativo, con un 80% de horas prácticas con maquinaria de última generación similares a las que nos vamos a encontrar en las principales empresas del sector en las que el alumno realizará otras 80 horas de formación práctica. El 20% restante son horas teóricas donde se imparten y asientan los conocimientos necesarios e imprescindibles para el buen desempeño profesional, como PRL, normativas de calidad, interpretación de planos, simbología, manejo y uso de máquinas y herramientas, ajustes básicos de los equipos y máquinas de soldadura, etc.

El temario del curso es el siguiente (80 horas):

- Prevención de riesgos laborales del soldador.
- Calidad en las soldaduras, normativas. (ISO, UNE)
- Interpretación de planos.
- Simbolización de las soldaduras.
- Corte y preparación de piezas.
- Introducción a la tecnología de soldeo.
- El arco eléctrico.
- Fuentes de energía para el soldeo por arco.
- Uniones soldadas y tecnologías de soldeo.
- Soldeo por arco protegido con gas.
- Soldeo MIG/MAG y TIG.
- Obtención de los productos metálicos.
- Introducción a la soldabilidad.
- Tensiones y deformaciones durante el soldeo.
- Aceros al carbono.
- Aceros inoxidables.
- Aluminio y sus aleaciones.
- Imperfecciones de las uniones soldadas.
- Prácticas Soldeo MIG/MAG y TIG:
 - Acero Carbono
 - Aluminio

Al finalizar las 80 horas de formación en el Centro de formación, los alumnos que superen los criterios establecidos realizarán 80 horas de prácticas en las empresas colaboradoras **CMP, INMAPA, MORELBA, CICROSA, OVLAC, SOLUMETAL.**

2. TEMPORALIZACIÓN

Esta segunda edición del “Curso Intensivo de Soldadura MIG/MAG y TIG”, está previsto que se realice en los meses de abril y mayo del 2026. Comenzando la formación en el Centro formativo el día 06 de abril y terminando el día 05 de mayo, en horario de tarde y con una carga lectiva de 4 horas diarias. Posteriormente, los alumnos que superen esta etapa se incorporarán a la fase de formación práctica en las empresas que se desarrollará de los días 08 de mayo al 22 de mayo, ambos inclusive, en horario laboral a determinar por la empresa de 8 horas al día.

ABRIL

L	M	X	J	V	S	D
		1	2	3	4	5
6	7	8	9	10	11	12
13	14	15	16	17	18	19
20	21	22	23	24	25	26
27	28	29	30			

MAYO

L	M	X	J	V	S	D
				1	2	3
4	5	6	7	8	9	10
11	12	13	14	15	16	17
18	19	20	21	22	23	24
25	26	27	28	29	30	31

- **06/04/2026.** Comienzo curso.
- **05/05/2026.** Fin periodo de formación en Centro de formación (80 horas, 4h/día)
- **08/05/2026.** Inicio fase de formación práctica en la empresa. (80 horas, 8h/día)
- **22/05/2026.** Fin del curso.

3. PRECIO

El precio del curso es de **675 €** incluye, material didáctico (formato digital), ropa de trabajo, botas, guantes, gafas, seguros. Se puede fraccionar el pago:

- 325 € a la formalización de la matrícula.
- 175 € al inicio del curso.
- 175 € al inicio de las prácticas en empresa.

Se realizará una visita a las empresas colaboradoras para que conozcas sus instalaciones. Inscríbete pinchando en el siguiente enlace inferior y **no te quedes sin tu plaza, [SOLICITUD DE MATRÍCULA](#)**